



siedlungs-
genossenschaft
eigengrund

Factsheet

Schächlistrasse 2, 8953 Dietikon

Wohnungs-Nr. 204

Etage OG 2

Anzahl Zimmer 4½

Nettowohnfläche ca. 111 m²

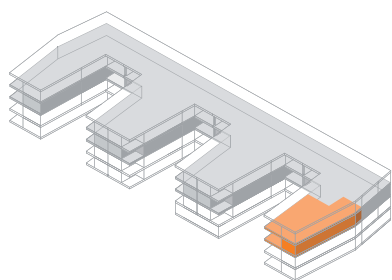
Anteilkapital Fr. 9 000

Nettomietzins ca. Fr. 2 020

Akonto Nebenkosten Fr. 190

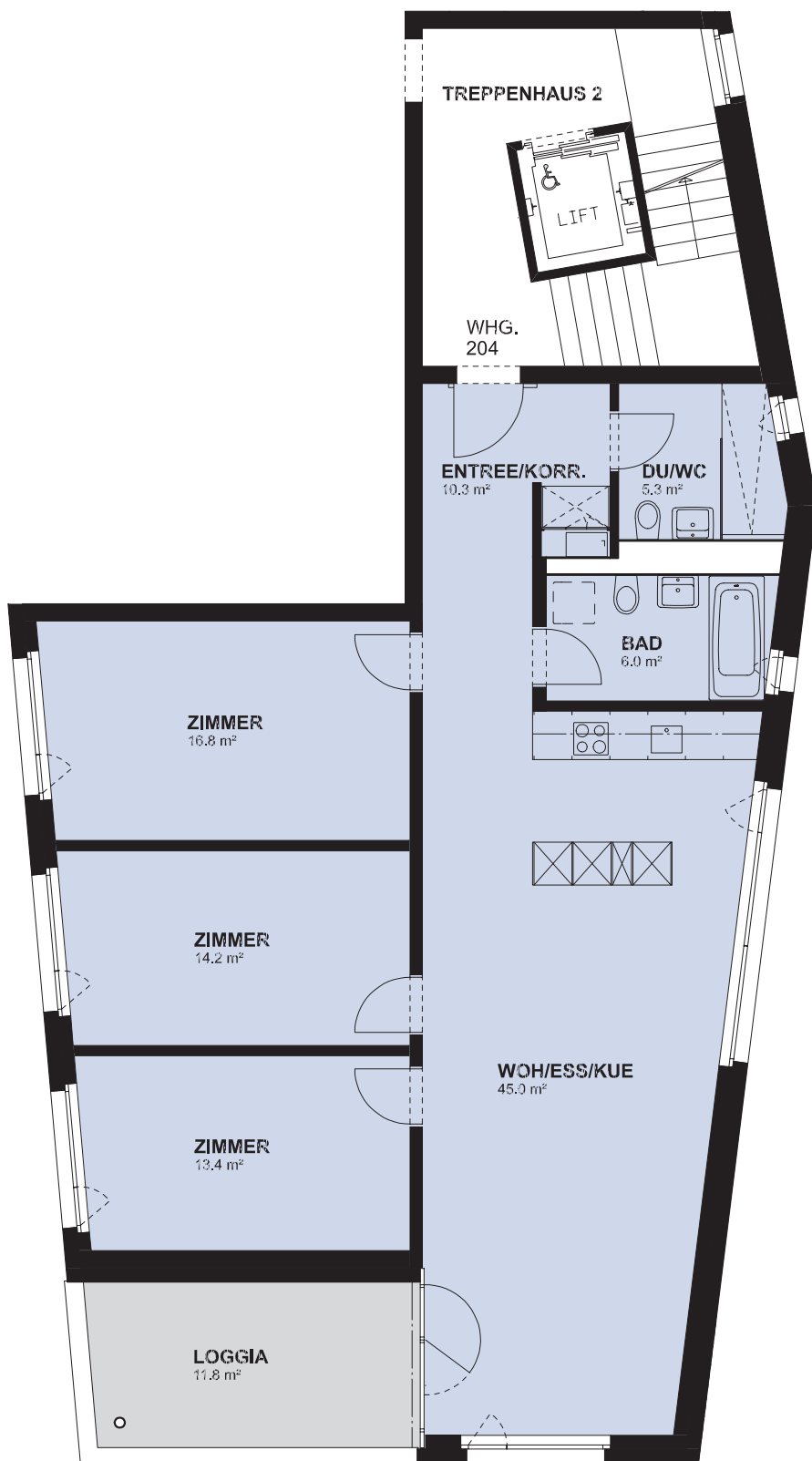
Bruttomiete ca. Fr. 2 210

Die genauen Mietzinse werden nach Vorliegen der Bauabrechnung durch die Aufsichtsbehörden von Stadt und Kanton Zürich festgelegt.



Kontakt Vermietung:

Siedlungsgenossenschaft Eigengrund
Letzigraben 39a, 8003 Zürich
Telefon +41 44 404 50 40
info@eigengrund.ch
www.schachenmatt.ch



Grundriss Mst. 1:100

