



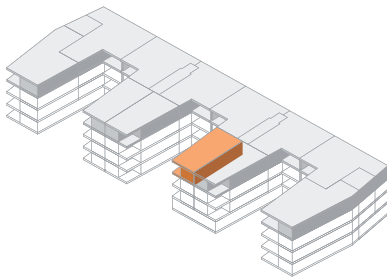
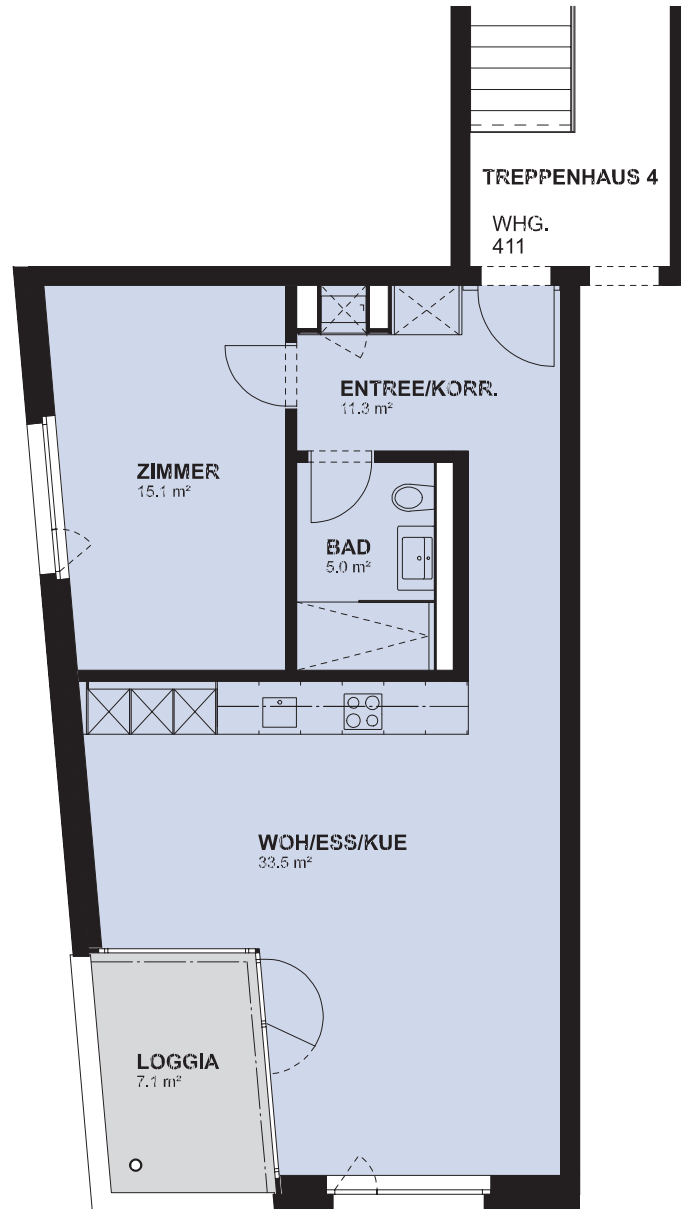
siedlungs-  
genossenschaft  
eigengrund

# Factsheet

**Schächlistrasse 4, 8953 Dietikon**

<b>Wohnungs-Nr.</b>	<b>411</b>
<b>Etage</b>	<b>OG 3</b>
<b>Anzahl Zimmer</b>	<b>2½</b>
<b>Nettowohnfläche ca.</b>	<b>65 m<sup>2</sup></b>
<b>Anteilkapital</b>	<b>Fr. 7 000</b>
<b>Nettomietzins ca.</b>	<b>Fr. 1 565</b>
<b>Akonto Nebenkosten</b>	<b>Fr. 145</b>
<b>Bruttomiete ca.</b>	<b>Fr. 1 710</b>

Die genauen Mietzinse werden nach Vorliegen der Bauabrechnung durch die Aufsichtsbehörden von Stadt und Kanton Zürich festgelegt.



## Kontakt Vermietung:

Siedlungsgenossenschaft Eigengrund  
Letzigraben 39a, 8003 Zürich  
Telefon +41 44 404 50 40  
info@eigengrund.ch  
www.schachenmatt.ch

Grundriss Mst. 1:100

