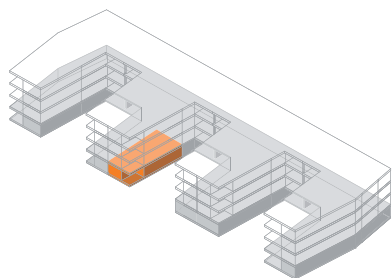
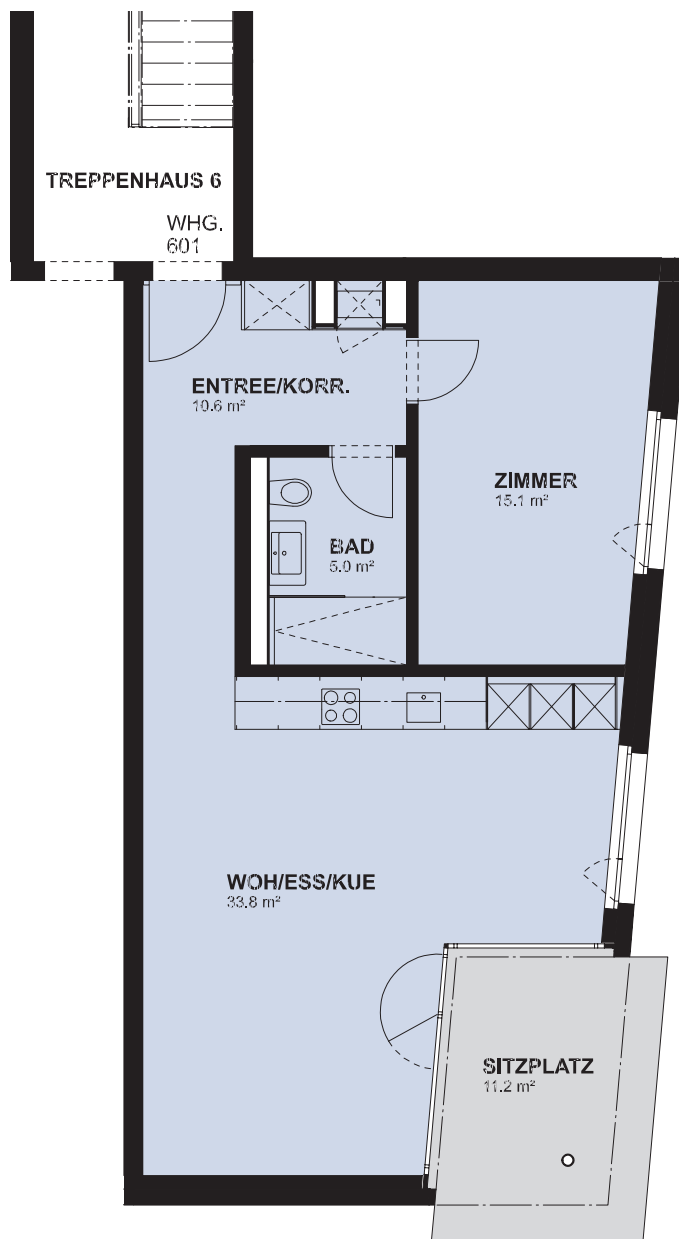


Schächlistrasse 6, 8953 Dietikon

Wohnungs-Nr.	601
Etage	EG
Anzahl Zimmer	2½
Nettowohnfläche ca.	64 m²
Anteilkapital	Fr. 7 000
Nettomietzins ca.	Fr. 1 205
Akonto Nebenkosten	Fr. 145
Bruttomiete ca.	Fr. 1 350

Die genauen Mietzinse werden nach Vorliegen der Bauabrechnung durch die Aufsichtsbehörden von Stadt und Kanton Zürich festgelegt.

*** Subventionierte Wohnung**



Kontakt Vermietung:

Siedlungsgenossenschaft Eigengrund
Letzigraben 39a, 8003 Zürich
Telefon +41 44 404 50 40
info@eigengrund.ch
www.schachenmatt.ch



Grundriss Mst. 1:100

